




Светодиодный светильник с сенсорным выключателем ALBA 860мм	
<i>Tensione di alimentazione (Потребляемое напряжение)</i>	230V - 50Hz
<i>Potenza massima (Максимальная мощность)</i>	7,8W
<i>Classe di isolamento (Класс изоляции)</i>	II

 Classe II : non necessita di conduttore per la messa a terra (Класс II: не требует заземления)

 *Apparecchio conforme alle Direttive CEE 93/68 - CEE 89/336 (Это устройство соответствует директивам ЕЭС 93/68 - 89/336)*

 *L'apparecchiatura a fine vita è da considerarsi RAEE: come tale non può essere smaltito come rifiuto urbano (Не допускается утилизация с прочими бытовыми отходами. Используйте специализированные пункты приема.)*

La sicurezza dell'apparecchio è garantita solo con il rispetto delle seguenti istruzioni: si consiglia di fare eseguire le operazioni che seguono da personale qualificato.

Assicurarsi che sia stata tolta la tensione prima di effettuare qualsiasi operazione.

Far passare il cavo di alimentazione attraverso il foro. (Min Ø6,5mm)

Appoggiare la lampada al pensile, fissarla con le apposite viti autofilettanti contenute nell'imballo ed applicare i tappi.

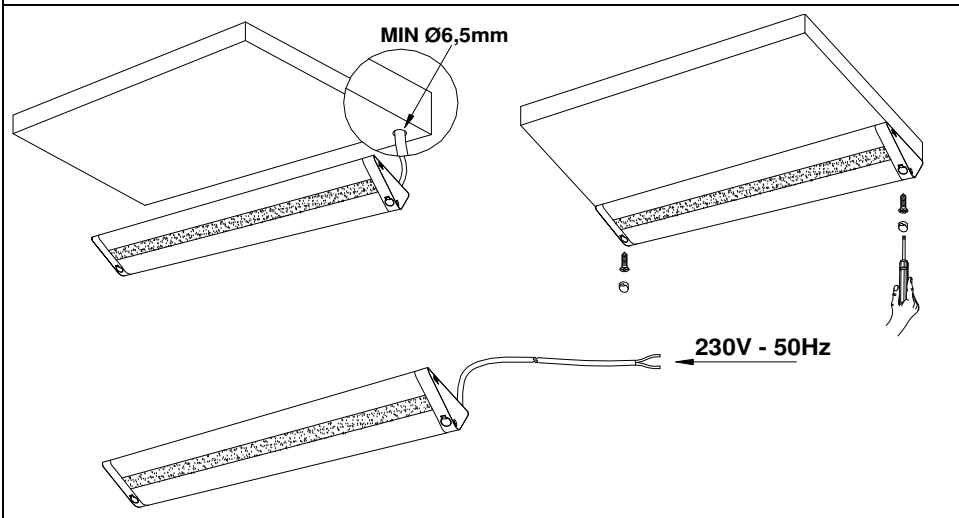
Effettuare il collegamento alla rete assicurandosi che la tensione sia compatibile con quella di funzionamento (230V).

Montare, in alternativa, la spina contenuta nella confezione al cavo uscente dall'apparecchio.

Безопасная эксплуатация данного устройства гарантируется только, если инструкции, приведенные ниже, были соблюдены. Мы рекомендуем, чтобы установочные операции выполнялись квалифицированным персоналом. Убедитесь, что светильник отключен от электросети перед выполнением любой операции.

Протяните кабель питания через предварительно просверленное отверстие (мин.Ø6,5мм.) и зафиксируйте светильник на мебели с помощью саморезов, входящих в комплект, как на изображении , а затем установите заглушки, для скрытия винтов.

Подключите к источнику питания, убедившись, что напряжение в сети соответствует требуемым 220В.




ATTENZIONE : CONSERVARE IL PRESENTE FOGLIO ISTRUZIONI ANCHE DOPO IL MONTAGGIO - APPARECCHIO CONFORME NORME C.E.I. 34-21 - EN60598.1 / ВАЖНО: СОХРАНЯЙТЕ ЭТУ ИНСТРУКЦИЮ ПОСЛЕ УСТАНОВКИ


S.p.a. не несет ОТВЕТСТВЕННОСТЬ в случае повреждений или травм вещей и людей, вызванных фальсификацией, ошибкой сборки или по не соблюдению настоящей инструкции. Мы также оставляем за собой право вносить любые изменения в любое время к нашей продукции по техническим или коммерческим причинам, без предварительного уведомления.


Prodotto in Italia dalla compagnia Elettroimpianti SPA - via Mattei,54 33080 Prata di Pordenone (Italy) - Tel. +39 0434 620473 __ www.elettroimpiantispa.it

Codice **95700604**

Светодиодный светильник с сенсорным выключателем ALBA 860мм	
<i>Tensione di alimentazione (Потребляемое напряжение)</i>	230V - 50Hz
<i>Potenza massima (Максимальная мощность)</i>	7,8W
<i>Classe di isolamento (Класс изоляции)</i>	II

 Classe II : non necessita di conduttore per la messa a terra (Класс II: не требует заземления)

 *Apparecchio conforme alle Direttive CEE 93/68 - CEE 89/336 (Это устройство соответствует директивам ЕЭС 93/68 - 89/336)*

 *L'apparecchiatura a fine vita è da considerarsi RAEE: come tale non può essere smaltito come rifiuto urbano (Не допускается утилизация с прочими бытовыми отходами. Используйте специализированные пункты приема.)*

La sicurezza dell'apparecchio è garantita solo con il rispetto delle seguenti istruzioni: si consiglia di fare eseguire le operazioni che seguono da personale qualificato.

Assicurarsi che sia stata tolta la tensione prima di effettuare qualsiasi operazione.

Far passare il cavo di alimentazione attraverso il foro. (Min Ø6,5mm)

Appoggiare la lampada al pensile, fissarla con le apposite viti autofilettanti contenute nell'imballo ed applicare i tappi.

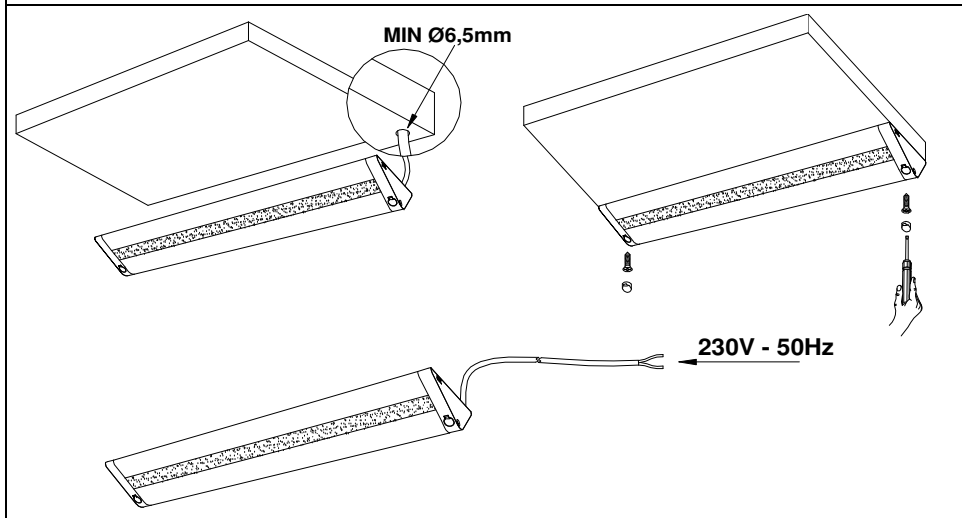
Effettuare il collegamento alla rete assicurandosi che la tensione sia compatibile con quella di funzionamento (230V).

Montare, in alternativa, la spina contenuta nella confezione al cavo uscente dall'apparecchio.

Безопасная эксплуатация данного устройства гарантируется только, если инструкции, приведенные ниже, были соблюдены. Мы рекомендуем, чтобы установочные операции выполнялись квалифицированным персоналом. Убедитесь, что светильник отключен от электросети перед выполнением любой операции.

Протяните кабель питания через предварительно просверленное отверстие (мин.Ø6,5мм.) и зафиксируйте светильник на мебели с помощью саморезов, входящих в комплект, как на изображении , а затем установите заглушки, для скрытия винтов.

Подключите к источнику питания, убедившись, что напряжение в сети соответствует требуемым 220В.



ATTENZIONE : CONSERVARE IL PRESENTE FOGLIO ISTRUZIONI ANCHE DOPO IL MONTAGGIO - APPARECCHIO CONFORME NORME C.E.I. 34-21 - EN60598.1 / ВАЖНО: СОХРАНЯЙТЕ ЭТУ ИНСТРУКЦИЮ ПОСЛЕ УСТАНОВКИ

S.p.a. не несет ОТВЕТСТВЕННОСТЬ в случае повреждений или травм вещей и людей, вызванных фальсификацией, ошибкой сборки или по не соблюдению настоящей инструкции. Мы также оставляем за собой право вносить любые изменения в любое время к нашей продукции по техническим или коммерческим причинам, без предварительного уведомления.

Prodotto in Italia dalla compagnia Elettroimpianti SPA - via Mattei,54 33080 Prata di Pordenone (Italy) - Tel. +39 0434 620473 __ www.elettroimpiantispa.it

Codice **95700604**