





Светодиодный светильник без выключателя TWO-FACES 500мм	
Tensione di alimentazione (Потребляемое напряжение)	230V - 50Hz
Tensione secondario trasformatore (Вторичное напряжение трансформатора)	12Vcc
Potenza massima (Максимальная мощность)	10W
Classe di isolamento (Класс изоляции)	III
 Classe d'isolamento III (la protezione è garantita dalla bassa tensione di alimentazione (Класс изоляции III (защита от поражения электрическим током обеспечена, поскольку устройство питается от низкого напряжения)	
 Grado di protezione IP44 (Защита от влаги IP44)	
 Apparecchio conforme alle Direttive CEE 93/68 - CEE 89/336 (Это устройство соответствует директивам ЕЭС 93/68 - 89/336)	
 L'apparecchiatura a fine vita è da considerarsi RAEE; come tale non può essere smaltito come rifiuto urbano (Не допускается утилизация с прочими бытовыми отходами. Используйте специализированные пункты приема.	

La sicurezza dell'apparecchio è garantita solo con il rispetto delle seguenti istruzioni: si consiglia di fare eseguire le operazioni che seguono da personale qualificato.

Assicurarsi che sia stata tolta la tensione prima di effettuare qualsiasi operazione.

Fissare la lampada al mobile utilizzando le viti autofilettanti contenute nell'imballo, come indicato in figura.

Collegare la lampada al secondario del trasformatore mediante le connessioni spina-presa.

Effettuare il collegamento alla rete assicurandosi che la tensione sia compatibile con quella di funzionamento (230V).

Accertarsi che le connessioni elettriche vengano effettuate in una zona protetta dall'ingresso dell'acqua.

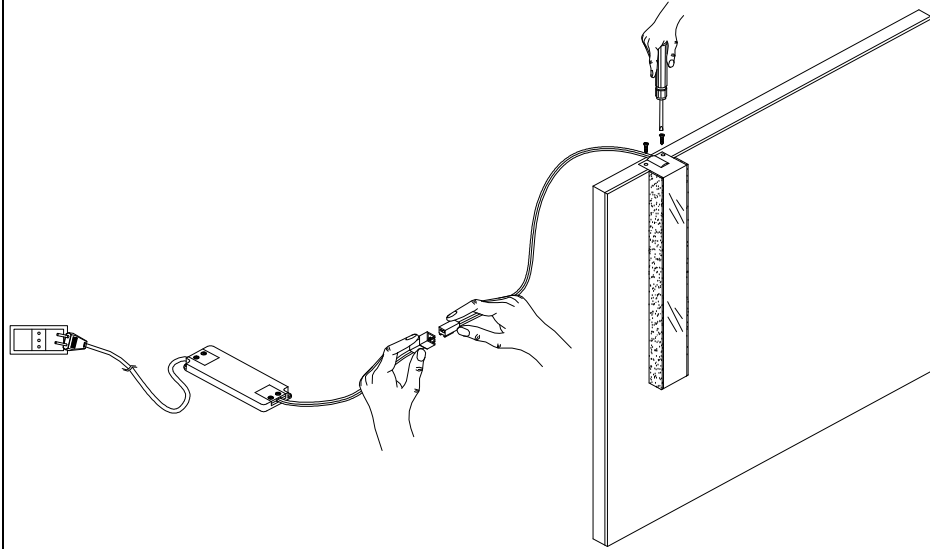
Безопасная эксплуатация данного устройства гарантируется только в случае, если инструкции, приведенные ниже, были соблюдены. Мы рекомендуем, чтобы все операции выполнялись квалифицированным персоналом.

Перед выполнением любой операции убедитесь, что электропитание отключено.

Закрепите светильник к поверхности с помощью саморезов, входящих в комплект, как на изображении.

Соедините светильник с трансформатором, а затем, убедившись, что напряжение в сети совпадает с рабочим напряжением (230 В), подключите к источнику питания.

Убедитесь, что все электрические соединения выполнены в зоне, защищенной от воды.







ATTENZIONE : CONSERVARE IL PRESENTE FOGLIO ISTRUZIONI ANCHE DOPO IL MONTAGGIO - APPARECCHIO CONFORME NORME C.E.I. 34-21 - EN60598.1 / ВАЖНО. СОХРАНЯЙТЕ ЭТУ ИНСТРУКЦИЮ ПОСЛЕ УСТАНОВКИ

Elettroimpianti S.p.A. не несет ОТВЕТСТВЕННОСТЬ в случае повреждений или травм вещей и людей, вызванных фальсификацией, ошибкой сборки или по не соблюдению настоящей инструкции. Мы также оставляем за собой право вносить любые изменения в любое время к нашей продукции по техническим или коммерческим причинам, без предварительного уведомления

Prodotto in Italia dalla compagnia Elettroimpianti SPA - via Mattei, 54 33080 Prata di Pordenone (Italy) - Tel. +39 0434 620473 ___ www.elettroimpiantispa.it

Codice 95700202

Светодиодный светильник без выключателя TWO-FACES 500мм	
Tensione di alimentazione (Потребляемое напряжение)	230V - 50Hz
Tensione secondario trasformatore (Вторичное напряжение трансформатора)	12Vcc
Potenza massima (Максимальная мощность)	10W
Classe di isolamento (Класс изоляции)	III
 Classe d'isolamento III (la protezione è garantita dalla bassa tensione di alimentazione (Класс изоляции III (защита от поражения электрическим током обеспечена, поскольку устройство питается от низкого напряжения)	
 Grado di protezione IP44 (Защита от влаги IP44)	
 Apparecchio conforme alle Direttive CEE 93/68 - CEE 89/336 (Это устройство соответствует директивам ЕЭС 93/68 - 89/336)	
 L'apparecchiatura a fine vita è da considerarsi RAEE; come tale non può essere smaltito come rifiuto urbano (Не допускается утилизация с прочими бытовыми отходами. Используйте специализированные пункты приема.	

La sicurezza dell'apparecchio è garantita solo con il rispetto delle seguenti istruzioni: si consiglia di fare eseguire le operazioni che seguono da personale qualificato.

Assicurarsi che sia stata tolta la tensione prima di effettuare qualsiasi operazione.

Fissare la lampada al mobile utilizzando le viti autofilettanti contenute nell'imballo, come indicato in figura.

Collegare la lampada al secondario del trasformatore mediante le connessioni spina-presa.

Effettuare il collegamento alla rete assicurandosi che la tensione sia compatibile con quella di funzionamento (230V).

Accertarsi che le connessioni elettriche vengano effettuate in una zona protetta dall'ingresso dell'acqua.

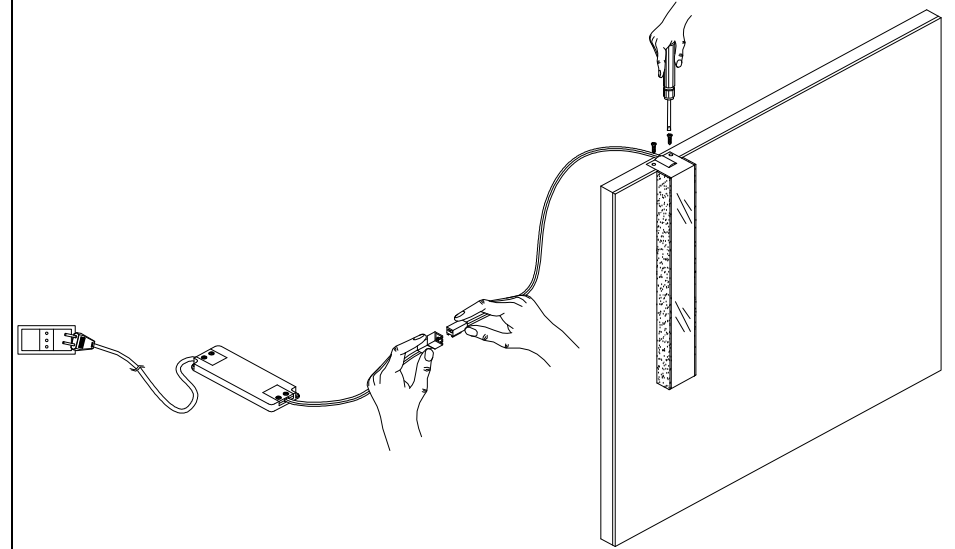
Безопасная эксплуатация данного устройства гарантируется только в случае, если инструкции, приведенные ниже, были соблюдены. Мы рекомендуем, чтобы все операции выполнялись квалифицированным персоналом.

Перед выполнением любой операции убедитесь, что электропитание отключено.

Закрепите светильник к поверхности с помощью саморезов, входящих в комплект, как на изображении.

Соедините светильник с трансформатором, а затем, убедившись, что напряжение в сети совпадает с рабочим напряжением (230 В), подключите к источнику питания.

Убедитесь, что все электрические соединения выполнены в зоне, защищенной от воды.



ATTENZIONE : CONSERVARE IL PRESENTE FOGLIO ISTRUZIONI ANCHE DOPO IL MONTAGGIO - APPARECCHIO CONFORME NORME C.E.I. 34-21 - EN60598.1 / ВАЖНО. СОХРАНЯЙТЕ ЭТУ ИНСТРУКЦИЮ ПОСЛЕ УСТАНОВКИ

Elettroimpianti S.p.A. не несет ОТВЕТСТВЕННОСТЬ в случае повреждений или травм вещей и людей, вызванных фальсификацией, ошибкой сборки или по не соблюдению настоящей инструкции. Мы также оставляем за собой право вносить любые изменения в любое время к нашей продукции по техническим или коммерческим причинам, без предварительного уведомления

Prodotto in Italia dalla compagnia Elettroimpianti SPA - via Mattei, 54 33080 Prata di Pordenone (Italy) - Tel. +39 0434 620473 ___ www.elettroimpiantispa.it

Codice 95700202