




Светодиодный светильник. Модель i-LED (с выключателем)

Tensione di alimentazione (<i>Потребляемое напряжение</i>)		12Vdc
Potenza massima (<i>Максимальная мощность</i>)		1,5W
Classe di isolamento (<i>Класс изоляции</i>)		III
	Classe d'isolamento III (la protezione è garantita dalla bassa tensione di alimentazione (Класс изоляции III (защита от поражения электрическим током обеспечена, поскольку устройство питается от низкого напряжения))	
	Apparecchio conforme alle Direttive CEE 93/68 - CEE 89/336 (<i>Это устройство соответствует директивам ЕЭС 93/68 - 89/336</i>)	
	L'apparecchiatura a fine vita è da considerarsi RAEE; come tale non può essere smaltito come rifiuto urbano (<i>Не допускается утилизация прочими бытовыми отходами. Используйте специализированные пункты приема.</i>)	

La sicurezza dell'apparecchio è garantita solo con il rispetto delle seguenti istruzioni: si consiglia di fare eseguire le operazioni che seguono da personale qualificato.

Assicurarsi che sia stata tolta la tensione prima di effettuare qualsiasi operazione.

Fissare la lampada al mobile utilizzando le viti autofilettanti contenute nell'imballo, come indicato in figura.

Collegare la lampada al secondario del trasformatore mediante le connessioni spina-presa (12Vdc)

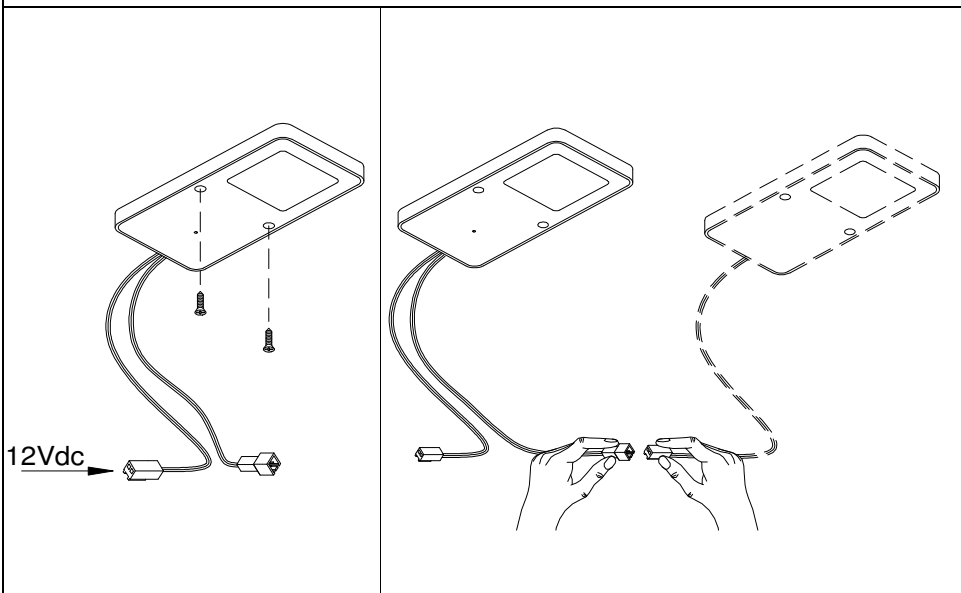
Per accendere e spegnere la lampada avvicinare la mano in prossimità del led blu.

Безопасная эксплуатация данного устройства гарантируется только, если инструкции, приведенные ниже, были соблюдены. Мы рекомендуем, чтобы установочные операции выполнялись квалифицированным персоналом. Убедитесь, что светильник отключен от электросети перед выполнением любой операции.

Зафиксируйте светильник на мебели с помощью саморезов, входящих в комплект, как на изображении.

С помощью коннектора со штыревым разъемом (папа) подключите светильник к трансформатору (12В). С помощью разъема с гнездовыми контактами (мама) можно последовательно подключить несколько светильников без выключателя.

Для включения / выключения светильника проведите рукой (не касаясь) близко к светильнику (примерно 1-2 см).






ATTENZIONE : CONSERVARE IL PRESENTE FOGLIO ISTRUZIONI ANCHE DOPO IL MONTAGGIO - APPARECCHIO CONFORME NORME C.E.I. 34-21 - EN60598.1 / ВАЖНО: СОХРАНЯЙТЕ ЭТУ ИНСТРУКЦИЮ ПОСЛЕ УСТАНОВКИ

Elettroimpianti S.p.A. не несет ОТВЕТСТВЕННОСТЬ в случае повреждений или травм вещей и людей, вызванных фальсификацией, ошибкой сборки или по не соблюдению настоящей инструкции. Мы также оставляем за собой право вносить любые изменения в любое время к нашей продукции по техническим или коммерческим причинам, без предварительного уведомления.

Prodotto in Italia dalla compagnia Elettroimpianti SPA - via Mattei,54 33080 Prata di Pordenone (Italy) - Tel. +39 0434 620473 - www.elettroimpiantispa.it

Codice **95503552 / 95503556**

Светодиодный светильник. Модель i-LED (с выключателем)

Tensione di alimentazione (<i>Потребляемое напряжение</i>)		12Vdc
Potenza massima (<i>Максимальная мощность</i>)		1,5W
Classe di isolamento (<i>Класс изоляции</i>)		III
	Classe d'isolamento III (la protezione è garantita dalla bassa tensione di alimentazione (Класс изоляции III (защита от поражения электрическим током обеспечена, поскольку устройство питается от низкого напряжения))	
	Apparecchio conforme alle Direttive CEE 93/68 - CEE 89/336 (<i>Это устройство соответствует директивам ЕЭС 93/68 - 89/336</i>)	
	L'apparecchiatura a fine vita è da considerarsi RAEE; come tale non può essere smaltito come rifiuto urbano (<i>Не допускается утилизация прочими бытовыми отходами. Используйте специализированные пункты приема.</i>)	

La sicurezza dell'apparecchio è garantita solo con il rispetto delle seguenti istruzioni: si consiglia di fare eseguire le operazioni che seguono da personale qualificato.

Assicurarsi che sia stata tolta la tensione prima di effettuare qualsiasi operazione.

Fissare la lampada al mobile utilizzando le viti autofilettanti contenute nell'imballo, come indicato in figura.

Collegare la lampada al secondario del trasformatore mediante le connessioni spina-presa (12Vdc)

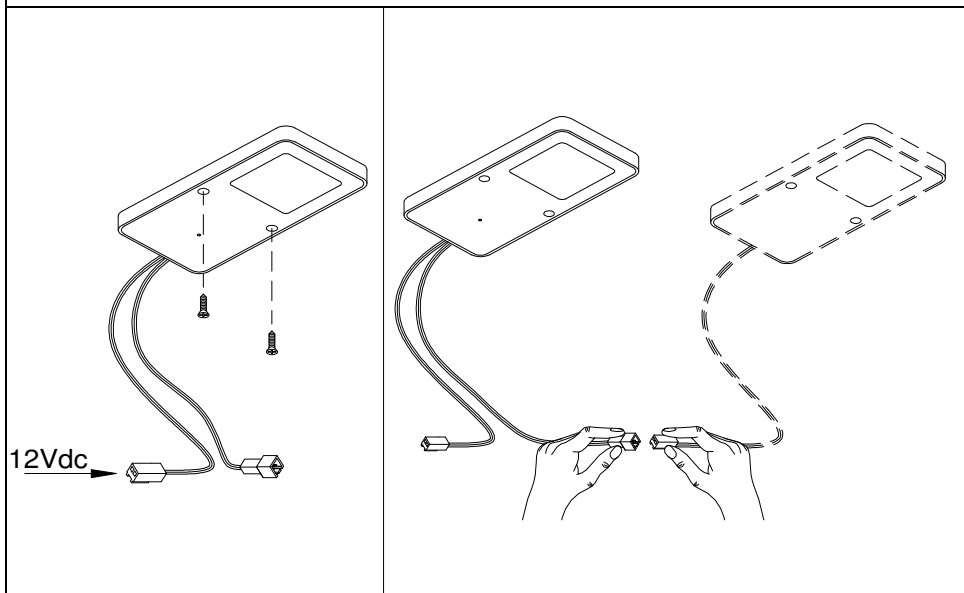
Per accendere e spegnere la lampada avvicinare la mano in prossimità del led blu.

Безопасная эксплуатация данного устройства гарантируется только, если инструкции, приведенные ниже, были соблюдены. Мы рекомендуем, чтобы установочные операции выполнялись квалифицированным персоналом. Убедитесь, что светильник отключен от электросети перед выполнением любой операции.

Зафиксируйте светильник на мебели с помощью саморезов, входящих в комплект, как на изображении.

С помощью коннектора со штыревым разъемом (папа) подключите светильник к трансформатору (12В). С помощью разъема с гнездовыми контактами (мама) можно последовательно подключить несколько светильников без выключателя.

Для включения / выключения светильника проведите рукой (не касаясь) близко к светильнику (примерно 1-2 см).



ATTENZIONE : CONSERVARE IL PRESENTE FOGLIO ISTRUZIONI ANCHE DOPO IL MONTAGGIO - APPARECCHIO CONFORME NORME C.E.I. 34-21 - EN60598.1 / ВАЖНО: СОХРАНЯЙТЕ ЭТУ ИНСТРУКЦИЮ ПОСЛЕ УСТАНОВКИ

Elettroimpianti S.p.A. не несет ОТВЕТСТВЕННОСТЬ в случае повреждений или травм вещей и людей, вызванных фальсификацией, ошибкой сборки или по не соблюдению настоящей инструкции. Мы также оставляем за собой право вносить любые изменения в любое время к нашей продукции по техническим или коммерческим причинам, без предварительного уведомления.

Prodotto in Italia dalla compagnia Elettroimpianti SPA - via Mattei,54 33080 Prata di Pordenone (Italy) - Tel. +39 0434 620473 - www.elettroimpiantispa.it

Codice **95503552 / 95503556**